

# Що викликає рак нирки?



Як і більшість злоякісних пухлин, рак нирки зумовлюється мутаціями протягом певного часу. Найчастіше він виникає у літніх людей, і здебільшого спостерігається у дорослих старше 40 років. Існує ряд факторів ризику, які відіграють важливу роль у розвитку ракової хвороби.

- **Паління.** Подвоює ризик розвитку захворювання на рак нирки. Позбавлення від цієї шкідливої звички в будь-який час і в будь-якому віці знижує ризик захворювання.
- **Стать.** У чоловіків діагностують рак нирки вдвічі частіше, ніж у жінок.
- **Зайва вага.** Як чоловіки, так і жінки з надлишковою вагою або ожирінням схильні до розвитку ракової хвороби.
- **Високий кров'яний тиск (гіпертонія).** Підвищений артеріальний тиск може спричинити розвиток онкологічного ураження нирок.
- **Патології та хронічні захворювання нирок.** Наявність каменів у нирці може призвести до розвитку раку нирки у чоловіків.
- **Робота на токсичному виробництві.** Професійний контакт з токсичними речовинами збільшує ризик захворіти на рак нирки. До таких речовин відносять азбест, свинець, кадмій, розчинники, що використовуються в хімічній, гербіциди, бензол або органічні розчинники, нафтопродукти. Люди, які працюють у металургійній промисловості, також знаходяться у групі ризику.



- **Тривале діалізне лікування** може спричинити утворення кіст нирки, з клітин яких може розвинутися злоякісне новоутворення.

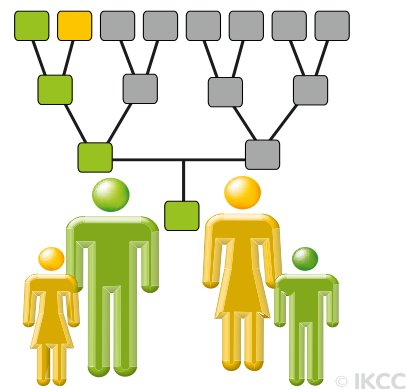
## Чи загрожує моїй родині рак нирки?

Люди, члени сім'ї яких хворіють на рак нирки, особливо брат або сестра, знаходяться у групі підвищеного ризику.

Ознаки того, що хвороба може бути спадковою:

- наявність більш ніж однієї пухлини в нирці (мультифокальні пухлини)
- наявність пухлин в обох нирках (двосторонні пухлини)
- більш рідкісна форма раку нирки (несвітлоклітинна нирково-клітинна карцинома)
- наявність раку нирки в анамнезі у інших членів родини
- перша пухлина нирки до 50 років

Якщо у родині були випадки раку нирки, важливо повідомити лікаря і пройти якомога швидше обстеження. У разі позитивного результату аналізу на спадковий тип раку нирки, інші члени родини можуть також пройти обстеження, щоб на ранніх стадіях можна було усунути будь-які ознаки захворювання.



© IKCC

# Що викликає рак нирки?



## Види спадкового раку нирки

На разі виділяють декілька типів спадкового раку нирки:

- **Хвороба Фон Хіппель-Ліндау (VHL):** обумовлена мутацією в гені VHL, який відповідає за схильність до світлоклітинної нирково-клітинної карциноми.
- **Спадковий лейоміоматоз і нирково-клітинний рак (НКР):** спричиняється мутацією в гені FH, що викликає папілярну нирково-клітинну карциному 2-го типу.
- **Вроджена папілярна нирково-клітинна карцинома:** викликається мутацією в гені MET і зазвичай викликає папілярний нирково-клітинний рак 1-го типу.
- **Синдром Бірта-Хогга-Дюбе (BHD):** обумовлений мутацією в гені FLCN і зазвичай викликає хромофобну нирково-клітинну карциному або онкоцитому.
- **Параангіома і феохромоцитома:** викликається мутаціями в гені SDHB або SDHD..
- **Транслокаційна сімейна нирково-клітинна карцинома:** викликана транслокацією 3-ї хромосоми (коли її частина відривається і приєднується до іншої хромосоми).
- **Туберозний склероз:** обумовлюється мутацією в гені TSC1 або TSC2 і зазвичай викликає тип раку нирки, який називається ангіоміоліпомою. Це доброякісні пухлини, але вони мають велику кількість кровоносних судин, які можуть лопнути і призвести до небезпечної для життя внутрішньої кровотечі.

## Рак нирки у дітей

Рак нирки у дітей трапляється досить рідко і його типи відрізняються від тих, на які хворіють дорослі. Найпоширенішими типами раку нирки у дітей є пухлина Вільмса та нефробластома. Проте зареєстровано поодинокі випадки, коли у дорослих було діагностовано пухлину Вільмса або діти хворіли на нирково-клітинну карциному.



## Варто знати!

### Ген

Функціональна і фізична одиниця спадковості, яка передається від батьків до нащадків. Гени є частинками ДНК, більшість з яких містять інформацію для створення певного білка.

### Мультифокальний тип

Злоякісне новоутворення, в якому зосереджено більше однієї пухлини, кожна з яких виникла з однієї початкової (первинної) пухлини.

### Спадковий тип

Передається від батьків до дитини через інформацію, що міститься в генах.

Інформаційний бюлетень ІКСС 2: Версія 1.0 8/17 Авторське право ІКСС

Перекладено Європейською асоціацією Урологів (EAU) за сприяння Асоціації урологів України (UUA)