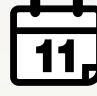







# Comprendre les critères de l'IMDC pour le carcinome rénal métastatique (critères de Heng)

## Étape 1

### Avant le traitement

		Oui (1) / Non (0)
intervalle entre le diagnostic initial et le traitement de moins d'un an	 < 1 an	1 / 0
		+
indice de performance de Karnofsky (IPK)	 < 80%	1 / 0
		+
anémie (faible taux d'hémoglobine)	 < LIN	1 / 0
		+
hypercalcémie (taux élevé de calcium)	 > 10mg/dL	1 / 0
		+
taux plaquettaire élevé	 > LSN	1 / 0
		+
taux de neutrophiles élevé	 > LSN	1 / 0
		+
		<b>= Total</b>

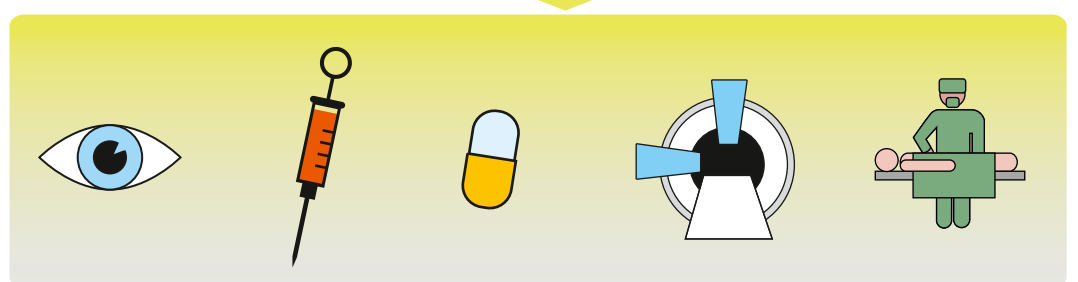
## Étape 2

### Catégories de risque

Groupe à faible risque	▶ 0
Groupe à risque intermédiaire	▶ 1 - 2
Groupe à risque élevé	▶ ≥ 3

## Étape 3

### Sélection du traitement



### À propos des catégories de risque de l'IMDC :

Soixante-quinze à quatre-vingt pour cent (75-80%) des patients candidats pour un traitement de première intention pour le carcinome rénal métastatique présentent au moins 1 de ces facteurs de risque, se classant ainsi comme à risque intermédiaire ou élevé. La classification du risque pronostic peut changer au fil du temps et aider à la sélection de traitements (notamment, l'immunothérapie).

- Légende :**
- IPK = Indice de performance Karnofsky (p. ex. est-ce que les symptômes liés au cancer perturbent les activités normales?)
  - LIN = Limite inférieure de la normale
  - LSN = Limite supérieure de la normale
  - IMDC = International Metastatic Renal Cell Carcinoma Database